

AUSBAU - EINBAU : LENKSÄULEN-SCHALTEINHEIT

1. Ausbau

WICHTIG : Vor allen Arbeiten : Die Räder in Geradeausstellung bringen ; Die Batterie abklemmen (Stehender Motor) .

ACHTUNG : Bei allen Arbeiten, die eine Trennung der Verbindung zwischen Lenkrad und Rädern erfordern (Lenkrad, Lenksäulen Schalteinheit, Lenksäule, Lenkgetriebe ...) die Einstellung des Drehkontakts der Lenksäulen-Schalteinheit sicherstellen.

Den Fahrer-Airbag ausbauen.

ACHTUNG : Das Abklemmen der Stecker muss ohne Beanspruchen der Kabelbäume und der Stecker erfolgen (Ein Ziehen an der Kabelbäumen ist nicht zulässig) .

Die Verriegelungslasche der Stecker von Signalhorn und Airbag nicht beschädigen.

Ausbauen : Das Lenkrad (/).

ACHTUNG : Beim Durchführen der Stecker von Airbag und Signalhorn durch die Öffnung des Lenkrads (An den Kabelsträngen und den Steckern ist keine Zugbelastung oder sonstige Beanspruchung zulässig) .

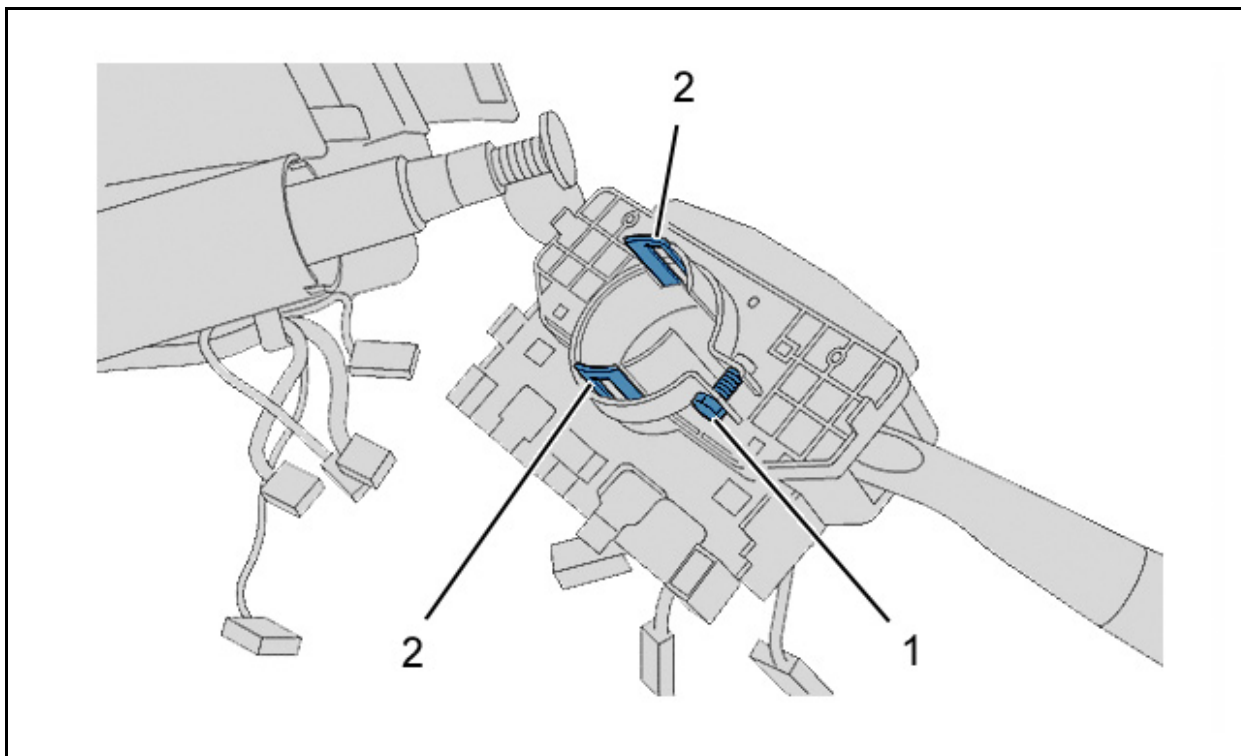


Abbildung : C5FF0ETD

Die Schraube (1) der Spannschelle lösen.

Die Schelle lösen (Falls erforderlich) .

Lenksäulen-Oberteil lösen, hierzu die Verriegelungslaschen (2) aufspreizen, ein flaches Werkzeug (Lineal oder dünner flacher Schraubendreher) verwenden.

Die elektrischen Leitungsstränge abklemmen.

Ausbauen : Der obere Teil der Lenksäule .

Beim Abnehmen der Lenksäulen-Schalteinheit :

- Nicht an der Lenksäulen-Schalteinheit ziehen, ohne zuvor die Verriegelungslaschen aufzuspreizen
- Bruch der Verriegelungslaschen des Lenksäulenoberteils ist unzulässig

Beim Abklemmen der Kabelstränge :

- Zum Lösen der Stecker nicht an ihren Leitungen ziehen
- Die Stecker entriegeln, dabei darauf achten, die Verriegelungslaschen der Gegenstücke nicht abzubrechen

Das Abklemmen erfolgt in der Achse der Gegenseite, um diese nicht zu zerstören.
Die Schelle (/) ausbauen.

2. Besonderheiten einer neuen Lenksäulen-Schalteinheit

Der Drehkontakt einer neuen Lenksäulen-Schalteinheit erfordert keine Einstellung.
Er ist festgestellt durch ein reißbares Garantieschild beim Fabrikat VALEO (früher SYLEA).
Seine Einstellung ist garantiert durch die Ausrichtung der 3 Dreiecke beim Fabrikat DELPHI (früher EATON) und durch eine in der 3 .
Nut positionierte Spitze.

3. Besonderheiten einer falsch eingestellten Lenksäulen-Schalteinheit oder einer wieder verwendeten Lenksäulen-Schalteinheit

WICHTIG : Den Drehkontakt wieder einbauen und einstellen.

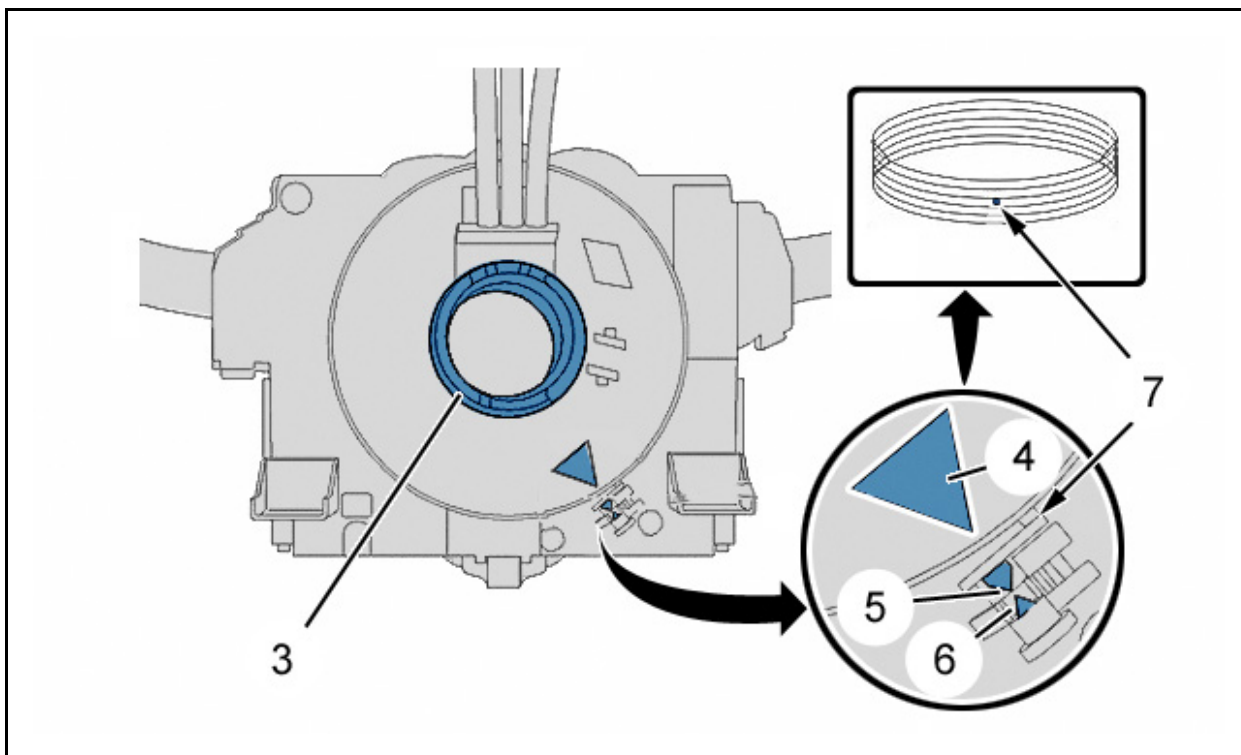


Abbildung : C5FK000D

Fabrikat DELPHI (Früher EATON) .
Auf die Mitte des Drehkontakts (3) drücken.
Den Punkt 0 suchen.
Bis zum Anschlag im Uhrzeigersinn drehen.
Keine starke Kraft anwenden, wenn der Anschlag erreicht ist.
Um 2,5 Umdrehungen entgegen dem Uhrzeigersinn drehen.
Die Ausrichtung der 3 Markierungsdreiecke (4 - 5 - 6) überprüfen.
Die Position der Spitze in der 3. Nut (7) überprüfen.

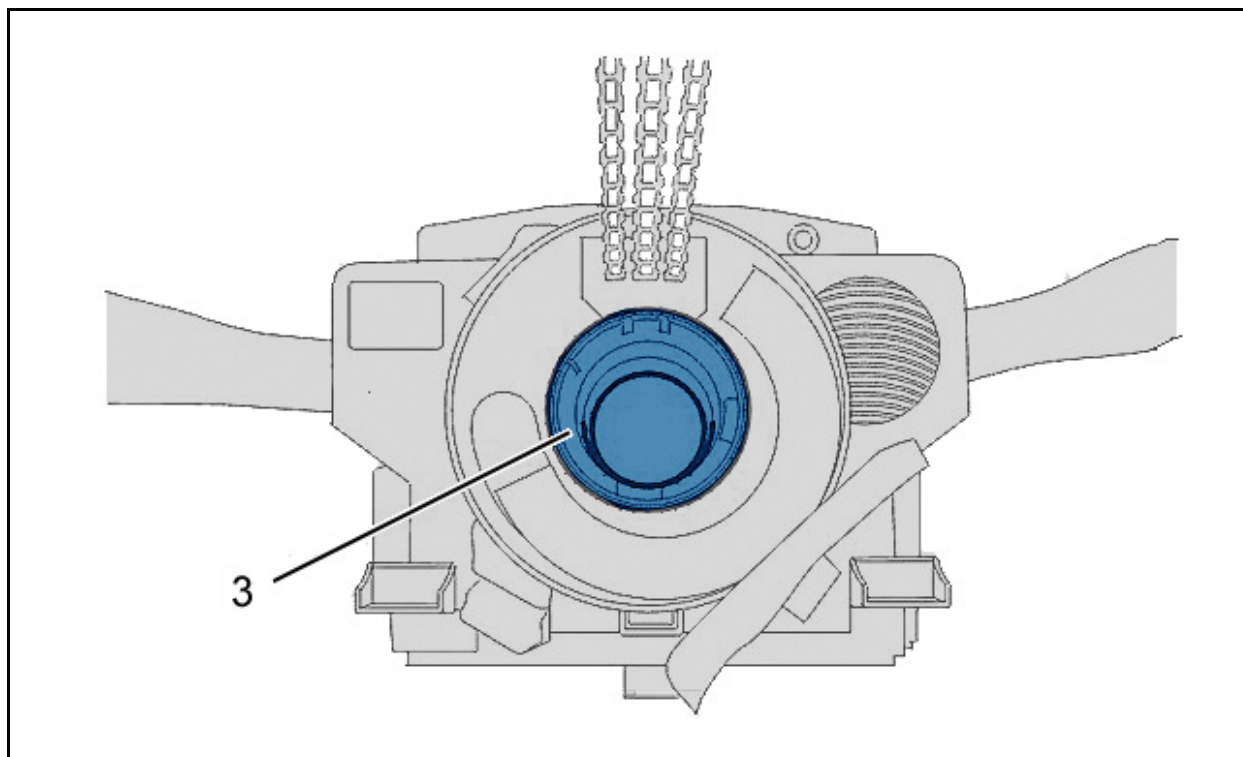


Abbildung : C5FK10SD

Fabrikat VALEO (Früher SYLEA) .

Auf die Mitte des Drehkontakts (3) drücken.

Den Punkt 0 suchen.

Bis zum Anschlag im Uhrzeigersinn drehen.

Keine starke Kraft anwenden, wenn der Anschlag erreicht ist.

Um 2,5 Umdrehungen entgegen dem Uhrzeigersinn drehen.

WICHTIG : Die Positionierung Punkt 0 der Lenksäulen-Schalteneinheit kann nach Montage an der Lenksäule durchgeführt werden ; Wenn die Positionierung vor der Montage durchgeführt wird, muss hierzu der Rotor mit Klebeband fixiert werden.

HINWEIS : Für die 2 Fabrikate müssen die Airbag-Kabelstränge oben liegen und der Ring (3) muss sich verriegeln.

WICHTIG : Nie gegen den Uhrzeigersinn drehen, bevor der Anschlag im Uhrzeigersinn erreicht wurde, denn dadurch wird der Drehkontakt durch Bruch des Bands irreparabel zerstört.

4. Einbau

WICHTIG : Die Räder in Geradeausstellung bringen.

Überprüfen, ob die Verriegelungslaschen der Lenksäulen-Schalteneinheit nicht gebrochen sind (Befestigung Lenksäule) .

Sicherstellen, dass die Verriegelungslaschen der Stecker nicht gebrochen sind.

Überprüfen, ob die Kabelstränge der Lenksäulen-Schalteneinheit nicht beschädigt sind.

Sicherstellen, dass die Schelle nicht auf der Lenksäule verblieben ist.

Die Lenksäulen-Schalteneinheit auf die Lenksäule aufstecken, sodass die Hebel waagrecht liegen, bis zum Einrasten an der Lenksäule.

Überprüfen, dass die 2 Clips (oben und unten) der Lenksäule geeignet in Eingriff sind mit den Laschen der Lenksäulen-Schalteneinheit.

Die Schelle anziehen, dabei die Lenksäulen-Schalteneinheit in geeigneter Einbaulage an der Lenksäule halten (Die Lenksäulen-Schalteneinheit muss auf der Lenksäule geeignet zentriert sein, um die Geräusche nicht zu verstärken) .

Das Anzugsdrehmoment beachten (0.2 daNm).

Anschluss der Kabelstränge von Signalhorn und Airbag :

- Die Stecker ohne übermäßigen Kraftaufwand anschließen, hierzu sie gerade am Gegenstück der Lenksäulen-Schalteneinheit ansetzen (Das Gegenstück des Steckers ist jeweils direkt an der Elektronikkarte angeschweißt)
- Sicherstellen, dass die Stecker durch die Verriegelungslasche geeignet festgeclippt sind

Diese Anschlüsse müssen ohne übermäßigen Zug an den Steckern und unter Beachtung der Krümmungsradien der Kabelstränge erfolgen.
Wieder einbauen : Das Lenkrad (/).

An der Lenksäulen-Schalteneinheit VALEO das Garantieschild für Nullpunkt-Positionierung abreißen.

Bei abgerissenem Garantieschild die Nullpunkteinstellung überprüfen.

Die Airbag-Stecker und den Signalhornstecker (grau) durch die Öffnung des Lenkrads führen, ohne übermäßig an den Steckern zu ziehen und ohne die Kabelstränge zu knicken (Krümmungsradius einzuhalten).

Das Lenkrad aufsetzen, zuvor sicherstellen, dass sich das Lenkgetriebe in Nullstellung befindet.

Das Lenkrad befestigen.

Den Airbag wieder einbauen.

Die ausgegossenen Kabelbäume nicht verdrehen.

Die Krümmungsradien der Kabelstränge einhalten.

Alle Vorsichtsmaßnahmen treffen, um die Kabelbäume nicht zu beschädigen.

Die korrekte elektrische Funktion der Ausstattungen überprüfen.

ACHTUNG : Bei oberen Lenksäulenverkleidungen mit Radio- und/oder Tempomat-Bedieneinheiten, diese ausrasten und an der neuer Lenksäulenverkleidung montieren.

Etwaige Beilagen zum Ausgleich der Spiele, sofern vorhanden, müssen ebenfalls vom ausgebauten Teil übernommen werden.

ACHTUNG : ESP vorhanden : Funktion überprüfen (Initialisierung des Steuergeräts mit Hilfe des Diagnosewerkzeugs) .
